

Överenskommelse om samverkansstruktur avseende skola, socialtjänst och hälso- och sjukvård



Bergs
kommun



Bräcke
kommun



HÄRJEDALENS KOMMUN
HERJEDAELIEN TJIELTE



Krokoms
kommun
KROKOMEN TJIELTE



ragunda
kommun



REGION
JÄMTLAND
HÄRJEDALEN



Strömsunds
Kommun
Stræjmiën tjielte



ÅRE
KOMMUN

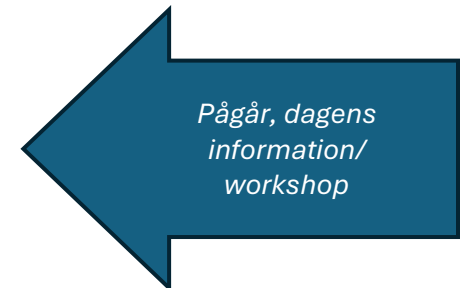


ÖSTERSUNDS KOMMUN
STAAREN TJIELTE

TILLSAMMANS
FÖR GOD HÄLSA
HELA LIVET

Bakgrund: inriktningsbeslut RSR (maj 2025)

1. Anta föreslagen inriktning om ny samverkansstruktur för hälso- och sjukvård, skola och socialtjänst
 - ett politiskt forum i samverkan (*SocSam, BUZ och HSN i samverkan*)
 - ett ledningsforum i samverkan (*socialchefs nätverk, skolchefs nätverk och HSV-chefer i regionen i samverkan*)
2. Rekommendera Region Jämtland Härjedalen och Kommunförbundet att i samarbete med berörda utveckla inriktningen i form av en överenskommelse för tillämpning



Gemensam värdegrund och mål

Samverkan ska verka för att uppnå målbilden “Tillsammans för god hälsa hela livet”, med fokus på *delaktighet, kontinuitet, tillgänglighet, hälsofrämjande arbete och samordning*

Regionens och kommunernas samverkan ska ge *trygghet för den enskilde och bättre nyttjande av personalens kompetens och ekonomiska medel*

Samverkan ska utgå från:

- En starkare och bättre helhet med utgångspunkt i personens bästa
- Prestigelöshet och motverkande av revirtänkande, med ömsesidig respekt för parternas respektive ansvars- och kompetensområden
- Ett hälsofrämjande och förebyggande förhållningssätt

Syfte

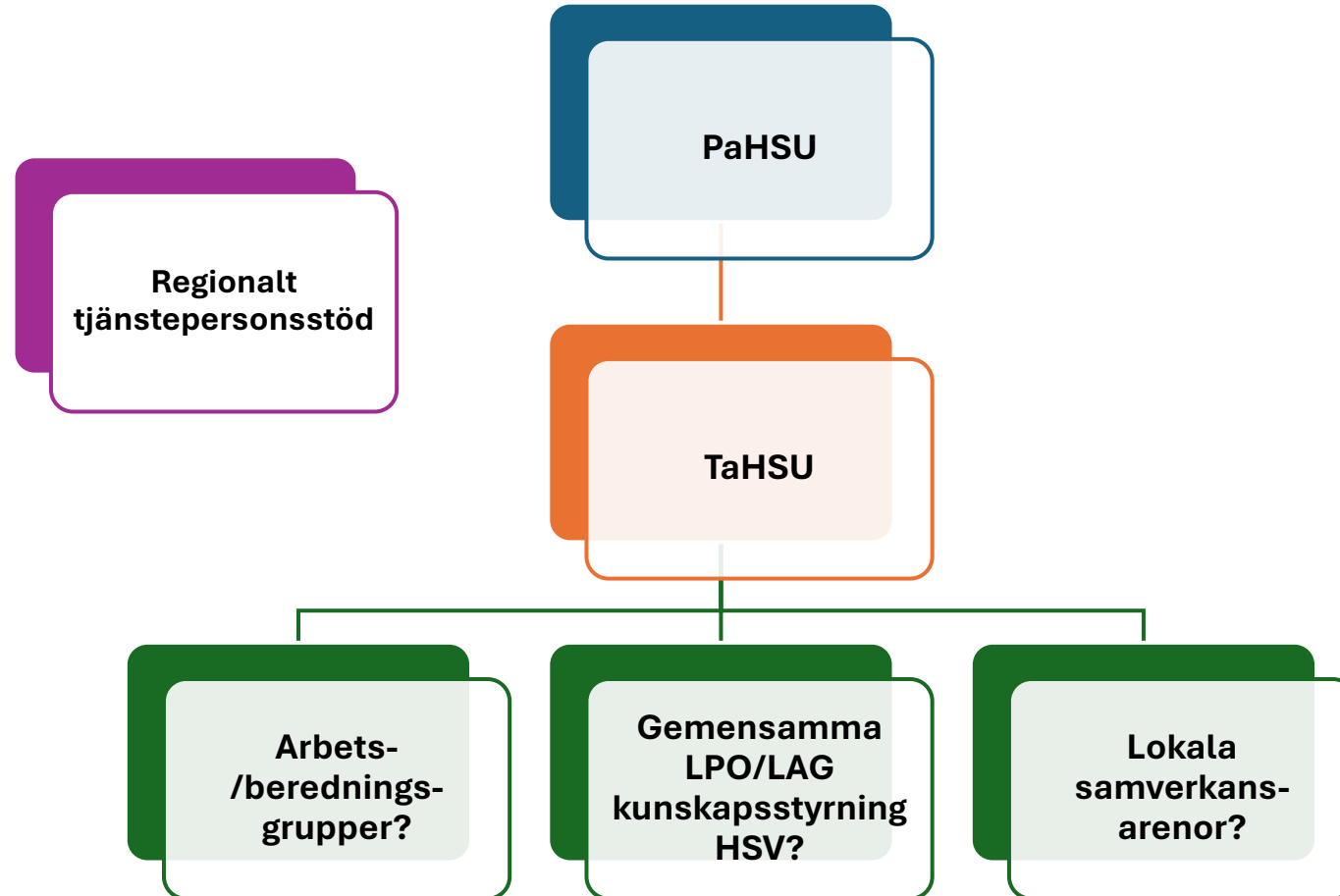
Syftet med överenskommelsen är att:

- säkerställa gemensamt ansvar för tidiga och samordnade insatser
- skapa arenor för dialog och gemensamma beslut
- bidra till god samverkanskultur och starka relationer

Samverkansstrukturen ska vara tydligt beskriven för att kunna ge god funktion över tid, oavsett interna förändringar eller nya befattningshavare.

Illustration av samverkansstrukturen

Förslag till
överenskommelse



Politisk arena

4 möten/år +
samverkansseminarium med TaHSU
Förtroendevalda SocSam, BUZ, HSN

Tjänstepersonsarena

4 möten/år +
samverkansseminarium med PaHSU
*Förvaltningschefer skola och socialtjänst,
HSV-chefer*

Stödjande nätverk

xx möten/år
Deltagare varierar

Förslag: Politisk arena för hälsa, stöd och utveckling (PaHSU)

Förslag till
överenskommelse

Syfte och uppdrag

- Politisk arena för samverkan och utveckling med uppdrag att:
 - identifiera och prioritera gemensamt prioriterade insatsområden
 - följa upp resultat utifrån överenskommelser och avtal
- Mandat att fatta rekommendationsbeslut till huvudmännen

Representation

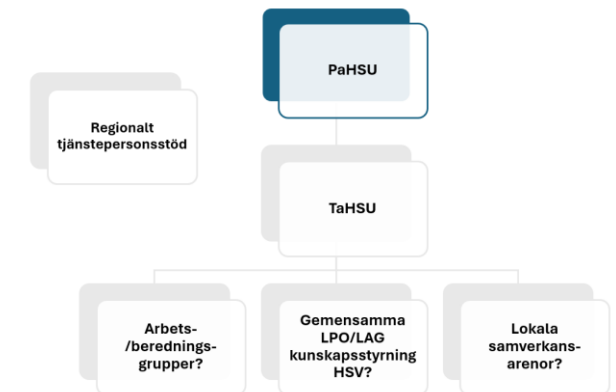
- Förtroendevalda från SocSam, BUZ och repr. från HSN – *ca 21 personer*
- Samverkansledare från KFJH resp. RJH deltar – *3 personer*

Mötesfrekvens och ordförandeskap

- Träffas 4 ggr per år
- Ordförandeskap alternerar mellan RJH och kommunerna

Gemensamma dokument

- Ansvarar för dokument som tidigare hanterats i SVOM och Barnarenan (ex. principer och ök HSV, barn och unga, psykiska funktionsnedsättningar, skadligt bruk)



Förslag: Tjänstepersonsarena för hälsa, stöd och utveckling (TaHSU)

Förslag till
överenskommelse

Syfte och uppdrag

- Strategisk tjänstepersonsarena som leder samverkan och bereder frågor till PaHSU
- Mandat att besluta i frågor som inte kräver politisk förankring, såsom övergripande riktlinjer och dokument

Representation

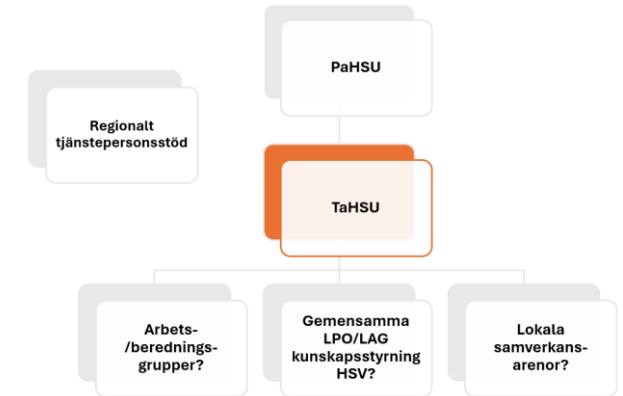
- Chefer från regionen, KFJH:s förvaltningschefsnätverk socialtjänst/kommunal HSV resp. skola – *ca 30 personer*
- Samverkansledare RJH och KFJH – *3 personer*

Mötesfrekvens och ordförandeskap

- Träffas 4 ggr per år
- Ordförandeskap alternerar mellan RJH och kommunerna

Gemensamma dokument

- Ansvarar för dokument som tidigare hanterats i SamReKo HSI/Fredagsgruppen

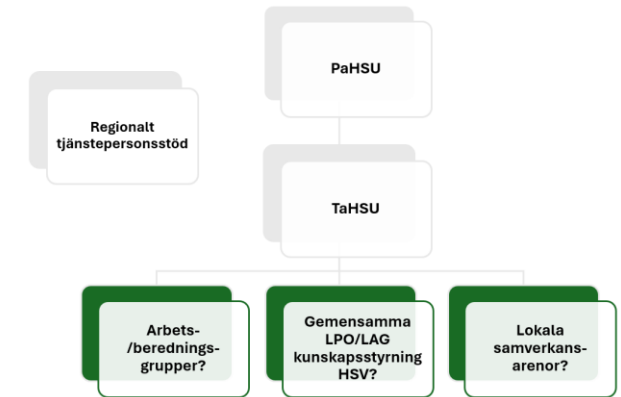


Stödjande nätverk – nästa steg

Förslag till
överenskommelse

Skulle kunna utgöras av:

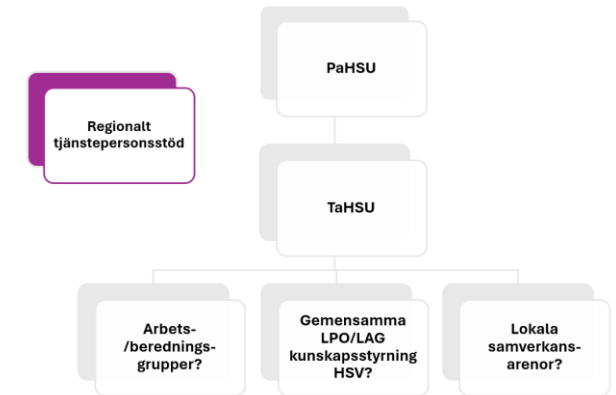
- *Arbets-/beredningsgrupper*
 - fasta och/eller tillfälliga som varierar över tid beroende på aktuella behov och prioriteringar? Deltagare?
- *LPO, LSG och LAG i samverkan inom kunskapsstyrning HSV*
 - Gemensamma grupperingar beslutas av TaHSU och uppföljning sker i arenan? Samverkan med kunskapsstyrningen bör eftersträvas för att undvika parallellt arbete?
- *Lokala samverkansarenor*
 - Nära koppling till lokala samverkansarenor? Gemensam uppdragsbeskrivning?



Regionalt tjänstepersonsstöd – nästa steg

Förslag till
överenskommelse

- Samfinansierad sekreterare?
 - *omfattning ca 160 h/år för 8 möten*
- Samverkansledare?
 - från RJH resp. kommunerna (KFJH)?
- Samverkanskoordinatorer?
 - från RJH resp. kommunerna vid gemensamma arbets-/beredningsgrupper och processer?
- Samfinansierad resurs för hantering och publicering av gemensamma dokument?
 - *omfattning ca 40 h/år*



Ikraftträdande och uppföljning

- Från 2027-01-01 och tillsvidare
- Måluppfyllnad följs upp genom
 - En årlig kortfattad enkät som initieras av samverkansledarna. Resultat och förbättringsförslag presenteras i TaHSU och PaHSU
 - En fördjupad gemensam uppföljning av effekten senast 2028-09-01. TaHSU initierar en uppföljning och föreslår former och tidplan, vilket beslutas av PaHSU
- Resultatet inklusive förslag till revideringar återförs till PaHSU som kan rekommendera överenskommelsens parter ett beslut

Dialogfrågor för att fånga medskick inför fortsatt arbete med överenskommelsen

Förslag till
dialogfrågor

Politisk dialog

Styrning och målbild

- Hur behöver vi samarbeta - och vad behöver utvecklas i överenskommelsen - så att samverkansstrukturen faktiskt driver arbetet mot:
 - att nå målbilden ”Tillsammans för god hälsa hela livet” i praktiken?
 - att stärka samordnade insatser för barns och ungas skolgång och hälsa i praktiken?

Resurser och hållbarhet

- Gemensam finansiering av det regionala tjänstepersonsstödet (sekreterare, dokumenthantering och kommunikation), är det en hållbar modell? Vad gör vi om någon part inte kan bidra enligt överenskommelsen?

Tjänsteperson-dialog

Agenda och innehåll

- Vilka ärenden ska tas upp på TaHSU?
 - Vad behöver vi samarbeta kring för att våra medborgare ska ha en god hälsa hela livet + ändamålsenlig skolgång?
 - Vad kan vi samarbeta kring på strategisk nivå för att färre individärenden ska behöva uppstå?

Stödjande nätverk

- Vilken roll ska stödjande nätverk respektive PaHSU och TaHSU ta i
 - Strategiska frågor? Vilka bereder, vilka beslutar?
 - Rutinfrågor? Vilka bereder, vilka beslutar?
- Ska de stödjande forumen vara fasta eller tillsättas utifrån ämne? För- och nackdelar?
- Ska de stödjande forumen ha deltagare från samtliga parter eller kan man representera varandra? För- och nackdelar?

Tidplan



2026-02-13

Information till
Fredagsgrupp
SamRekoHSI



2026-02-27

Information till
SVOM samt
workshop med
dialogfrågor



2026-05-22 alt
2026-09-25

Beslut i FG
SamReKoHSI att
presentera
ärendet i SVOM



2026-06-01 alt
2026-10-09

Beslut i SVOM
och BUZ



Januari 2027

Ny struktur börjar
gälla

Mer information hittar du på

regionjh.se/samverkan



**TILLSAMMANS
FÖR GOD HÄLSA
HELA LIVET**